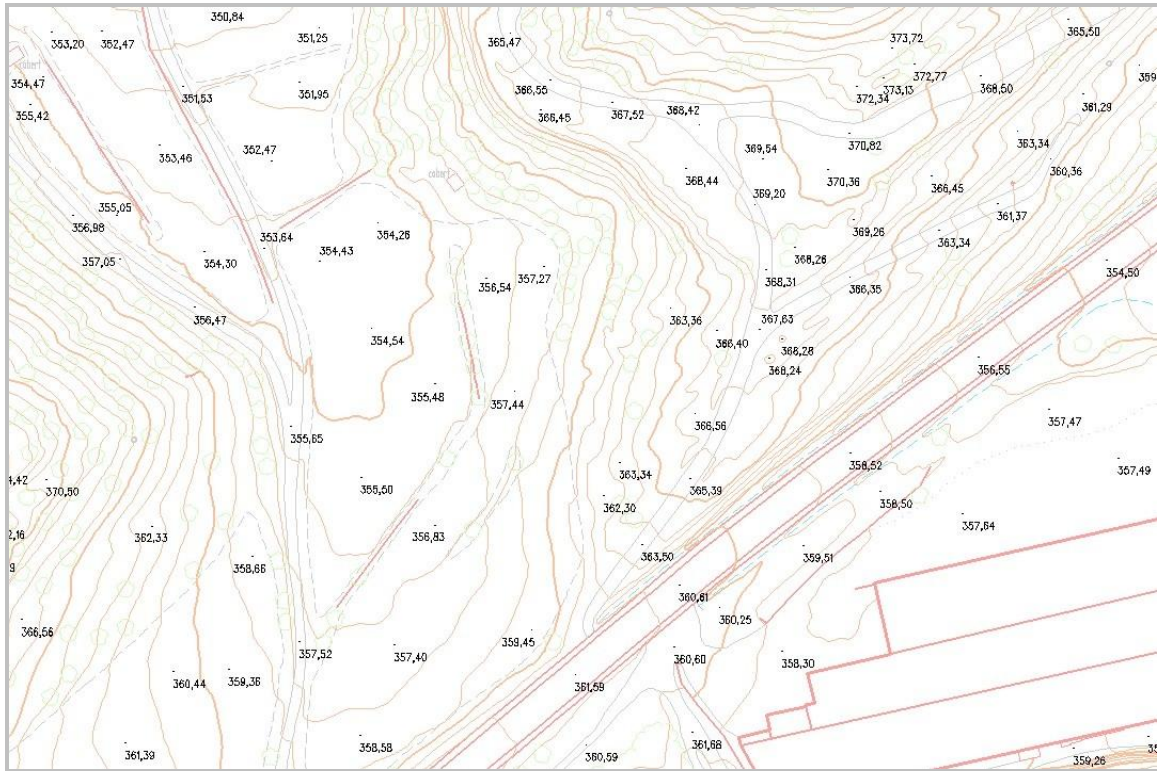


<b>CONCEPTE</b>	Cota altimètrica	<a href="#">ORO_03</a>
Punt sobre el terreny del qual es dona l'altitud.		
<b>GEOMETRIA</b>	Punt i text	
<b>FASE</b>	<b>MÈTODE D'OBTENCIÓ I SELECCIÓ</b>	<b>ALTITUD</b>
Restitució	<p>Es col·loquen en colls, pics, caps d'escarpat, fons d'una depressió, confluència de cursos fluvials de dos marges, places urbanes, cruïlles de carrers, patis d'edificacions, esplanades, pistes esportives, capçaleres de pista en els aeroports i aeròdroms, interior de zones d'extracció i interior de parcel·les rústiques aparents.</p> <p>En els ponts i pontons es posen cotes sobre el terreny prop de sota el pont o pontó.</p> <p>En les vies de comunicació se situen cotes aproximadament cada 3 centímetres a l'escala de la representació tenint cura de que quedin col·locades en els encreuaments no elevats, en les entrades de túnels, en el punt més alt d'un port de muntanya, o bé on hi ha un canvi de pendent. En autopistes i autovies se situen sobre perfils transversals de manera que hi hagi les mateixes cotes a cada sentit de circulació.</p> <p>La densitat de cotes altimètriques ha de ser variable segons el tipus de terreny, en un terreny pla amb poques corbes de nivell o en una zona on les corbes de nivell representin un terreny poc uniforme, caldrà col·locar les cotes suficients perquè quedi reflectida l'altimetria.</p> <p>Generalment, les cotes seran equidistants horitzontalment a les dues corbes de nivell més properes i, aquesta distància horitzontal serà almenys de 5 mil·límetres a l'escala de representació, a excepció de les que són en vies de comunicació o indiquen el cim d'un pic o el fons d'una depressió.</p> <p>La posició del text no queda fixada per evitar sobreposar-lo a d'altres elements, però s'ha de garantir la unitat visual entre símbol i text.</p> <p>El text es mostra amb dos decimals (centímetre) arrodonint al valor inferior quan el tercer decimal és 0, 1, 2, 3 o 4 i al valor superior quan és 5, 6, 7, 8 o 9. Els separadors que s'utilitzen són el punt per als milers i la coma per als decimals.</p>	El punt sobre el terreny i el text a la mateixa altitud que el punt.
Edició	S'eliminen les cotes que es troben massa a prop d'una corba de nivell o les que queden superposades a altres elements.	
<b>MODEL ELEVACIONS</b>	El símbol s'usa per a la generació del model d'elevacions del terreny (MET), del model d'elevacions de superfícies (MES) i del model d'elevacions per a rectificar ortofoto estricta (MES TRUE ORTO).	

**GRÀFICS**



**EXEMPLES**



**OBSERVACIONS**

Malgrat que les cotes es mostrin amb dos decimals, la precisió d'aquests punts segueix essent la pròpia de l'escala.