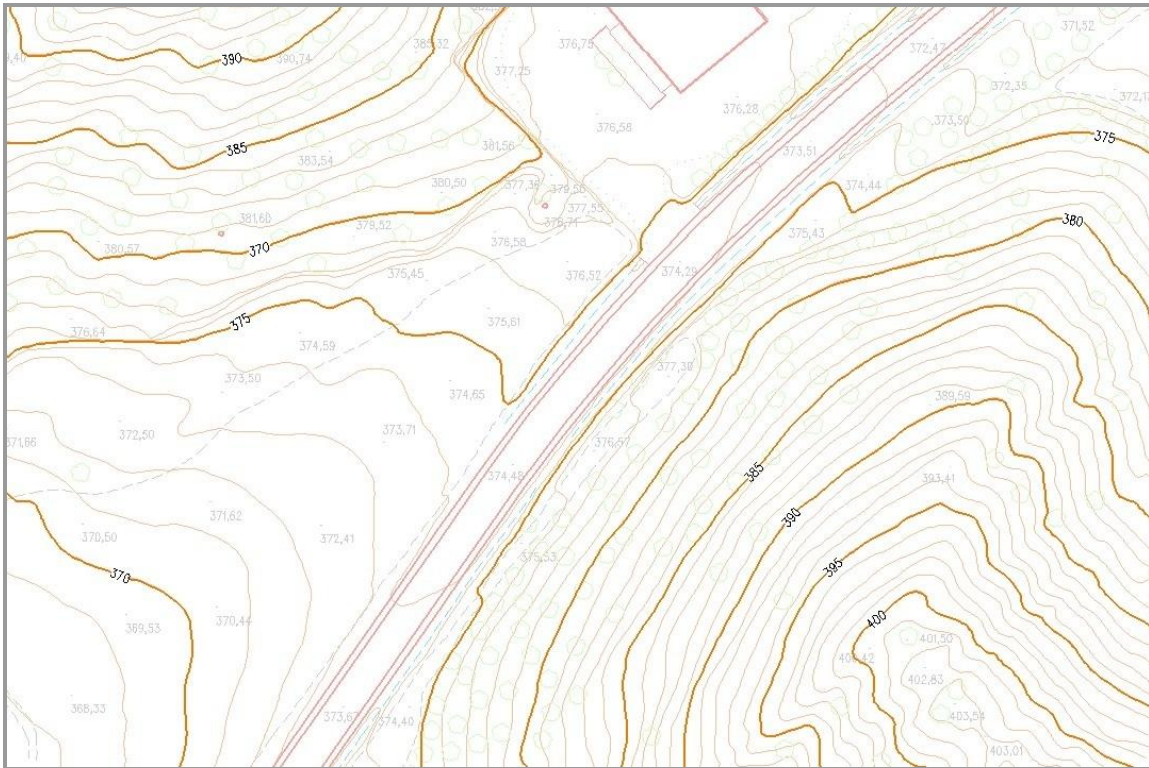


CONCEPTE	Corba de nivell mestra	ORO_02
<p>Cadascuna de les corbes de nivell que hom distingeix, generalment amb un traç més gruixut, a intervals fixos convencionalment convinguts, per a facilitar la interpretació de la morfologia del terreny.</p>		
GEOMETRIA	Línia i text	
FASE	MÈTODE D'OBTENCIÓ I SELECCIÓ	ALTITUD
Restitució	<p>Es restitueixen de manera contínua, sempre en el mateix sentit i de manera que no es creuin.</p> <p>No es recullen a l'interior de masses d'aigua ni de construccions. Es recullen en els vials, però no sobre els ponts. Quan una corba de nivell arriba a un curs fluvial es talla i s'inicia a l'altra banda del curs en el punt més proper a l'anterior.</p> <p>En els nuclis urbans, urbanitzacions i zones industrials no es capturen en carrers i places pavimentats ni en voreres.</p> <p>Les corbes mestres tindran una altitud, expressada en metres, múltiple de 10 a escala 1:2 000 i múltiple de 5 a escala 1:1 000.</p> <p>L'àrea mínima sobre el mapa delimitada per una corba de nivell ha de ser d'almenys 0,25 mil·límetres quadrats.</p>	<p>Sobre el terreny i constant per a cada corba.</p>
Edició	<p>Sobre aquestes corbes es col·loquen textos amb la seva cota amb més o menys freqüència segons l'orografia del terreny.</p> <p>En els projectes de vials, però, no es posen etiquetes a menys de 35 metres de la traça.</p> <p>El tram de les corbes de nivell que queda sota l'etiqueta s'ha de classificar com a Corba de nivell no representable.</p> <p>Les etiquetes se situen centrades sobre la corba de nivell mestra de manera que es llegeixin des de la base del mapa. Han de ser alineades seguint l'orientació del pendent, on es puguin veure bé, procurant que no se sobreposin a altres elements i de manera que en qualsevol porció del terreny n'hi hagi alguna de fàcilment localitzable.</p> <p>El text es mostra sense decimals i amb un punt per a separar els milers.</p>	<p>El text tindrà la mateixa que la de la corba.</p>
MODEL ELEVACIONS	<p>La línia s'usa per a la generació del model d'elevacions del terreny (MET), del model d'elevacions de superfícies (MES) i del model d'elevacions per a rectificar ortofoto estricta (MES TRUE ORTO).</p>	

GRÀFICS

Detall d'un vial amb les etiquetes de les corbes a més de 35 metres de la traça.

**EXEMPLES****OBSERVACIONS**

Dins els nuclis urbans, urbanitzacions i zones industrials, el relleu es representa bàsicament per cotes sobre el terreny, només s'utilitzaran corbes de nivell en les zones no pavimentades.

En zones de vegetació densa a vegades no es poden assolir les precisions pròpies de l'escala.

Per tal d'evitar que el mapa reproduïxi l'encreuament de corbes de nivell, en els casos en què fos possible restituir corbes creuades per causa del punt des del qual han estat preses les imatges, hom s'abstindrà de capturar els segments encreuats de les corbes de cota inferior.