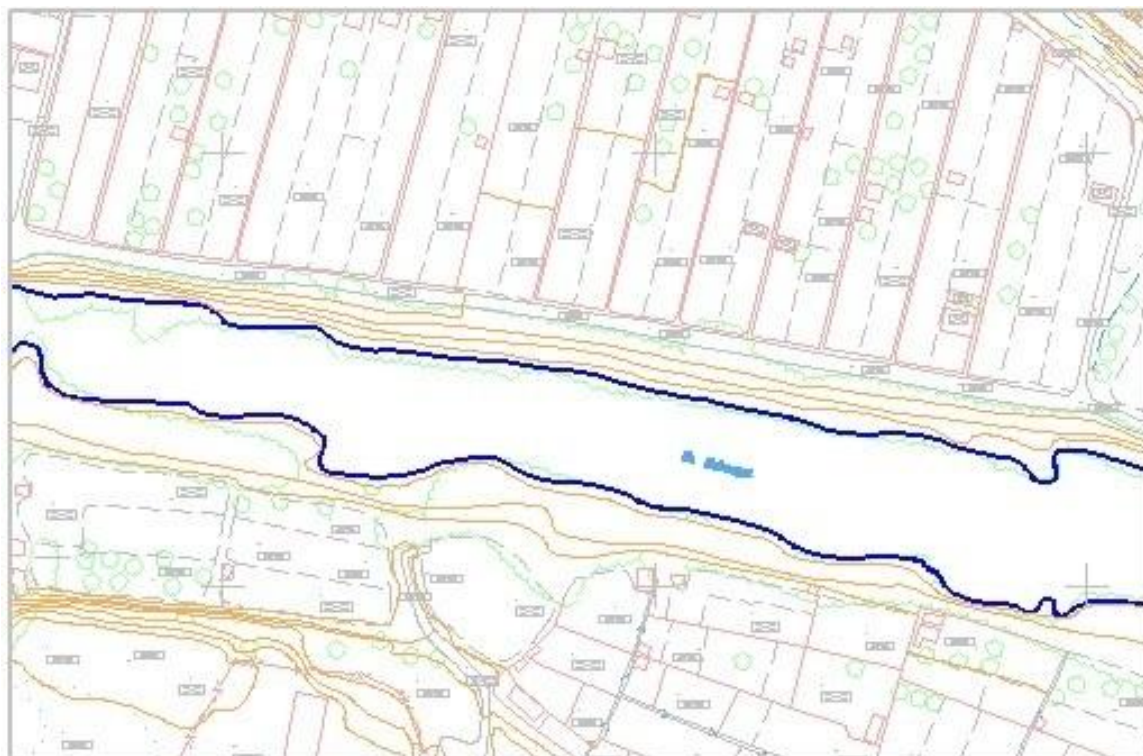


CONCEPTE	Riu i aigües permanents	HID_02
<p>Cursos fluvials que habitualment porten aigua juntament amb les extensions d'aigua retinguda de manera natural. Inclou les illes fluvials i interiors a extensions d'aigua.</p>		
GEOMETRIA	Línia orientada	
FASE	MÈTODE D'OBTENCIÓ I SELECCIÓ	ALTITUD
Restitució	<p>Es recull per cadascun dels marges si l'amplada és superior a 2 mil·límetres a l'escala del mapa, en cas contrari només per l'eix. En el cas dels cursos fluvials la captura es fa en el sentit del corrent de l'aigua.</p> <p>En zones de bona visibilitat, la diferència d'altitud entre un punt d'un curs fluvial (marge o eix) i un d'una corba de nivell que coincideixin en coordenades X, Y no serà superior als 15 centímetres en escala 1:1 000 i 30 centímetres en escala 1:2 000. Els cursos fluvials que només es recullen per l'eix coincidiran, dins de les toleràncies establertes, amb les corbes de nivell en el punt de màxim gradient (variació de forma per unitat de superfície).</p> <p>Aquest element pot quedar interromput per ponts, pontons, murs de contenció i construccions, però no en els passos a gual.</p> <p>No s'ha de recollir en la desembocadura d'afluents representats per dos marges, ni en preses, rescloses, molls ni dics fluvials.</p>	<p>Sobre el nivell de l'aigua.</p> <p>Constant per a les extensions d'aigua.</p>
MODEL ELEVACIONS	S'usa per a la generació del model d'elevacions del terreny (MET), del model d'elevacions de superfícies (MES) i del model d'elevacions per a rectificar ortofoto estricta (MES TRUE ORTO).	

GRÀFICS



EXEMPLES

OBSERVACIONS



EXEMPLES**OBSERVACIONS**

El riu dins del nucli urbà és limitat per murs de contenció. I, com que aquest element té prioritats, no es captura el marge del riu.