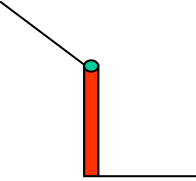
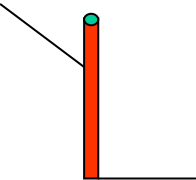
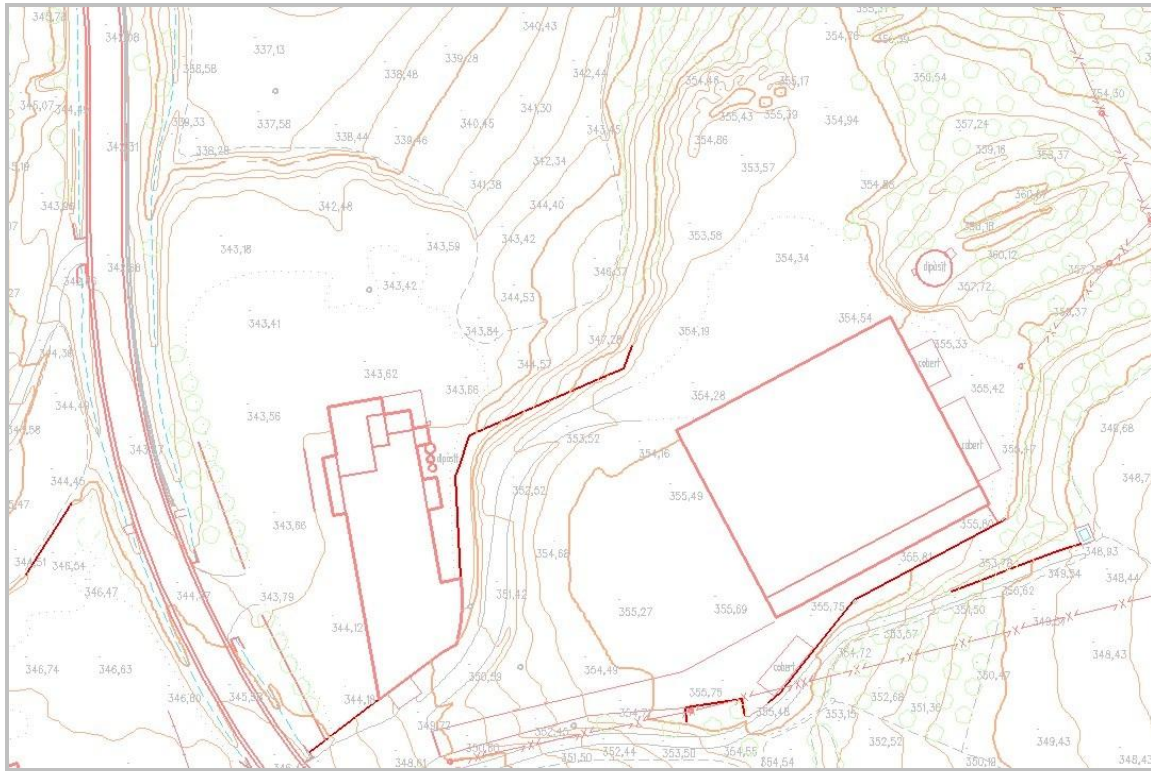


<b>CONCEPTE</b>	Mur de contenció	<a href="#">CON_14</a>
Paret construïda per a contenir l'empenta de l'aigua, per a protegir de l'erosió un talús de terra o per a suportar la pressió de les terres d'un terraplè. Inclou els bancals de pedra.		
<b>GEOMETRIA</b>	Línia	
<b>TIPUS</b>	<ul style="list-style-type: none"> <li> <b>Mur de contenció amb línia de trencament del pendent</b>                      Es considera també línia de trencament del pendent. Si cal per modelar les elevacions, ha de dur una <b>línia de forma sobre el terreny</b> al peu del mur de contenció, sobre el terreny o sobre el riu.                      </li> <li> <b>Mur de contenció sense línia de trencament del pendent</b>                      No es considera línia de trencament del pendent. Si cal per modelar les elevacions, ha de dur dues <b>línies de forma sobre el terreny</b>, una a cada costat del peu del mur de contenció, sobre el terreny o sobre el riu.                      </li> </ul>	
<b>FASE</b>	<b>MÈTODE D'OBTENCIÓ I SELECCIÓ</b>	<b>ALTITUD</b>
Restituïció	Es recull pel marge superior on hi ha el major desnivell; a més es restituirà la base o l'altre marge si les línies disten de la restituïda almenys 0,5 mil·límetres a l'escala del mapa.  Sota aquest concepte també es poden recollir línies interiors que ajudin a reflectir l'estructura de l'obra.	Cada vèrtex sobre la part més elevada de la construcció.
Revisió de camp	Es verifica la informació de la minuta de restituïció. Es dona informació de les línies que s'han d'esborrar o modificar i també les indicacions necessàries per a construir els que hi manquin (per exemple, els que es troben sota una tanca de vegetació).	
Edició	Es fan les modificacions indicades en la revisió de camp.	Interpolada (la de la base).
<b>MODEL ELEVACIONS</b>	<ul style="list-style-type: none"> <li> <b>Mur de contenció amb línia de trencament del pendent</b>                      S'usen per a la generació del model d'elevacions del terreny (MET), del model d'elevacions de superfícies (MES) i del model d'elevacions per a rectificar ortofoto estricta (MES TRUE ORTO).                 </li> <li> <b>Mur de contenció sense línia de trencament del pendent</b>                      No s'usen per a la generació del model d'elevacions.                 </li> </ul>	

### GRÀFICS



**EXEMPLES**

**OBSERVACIONS**

