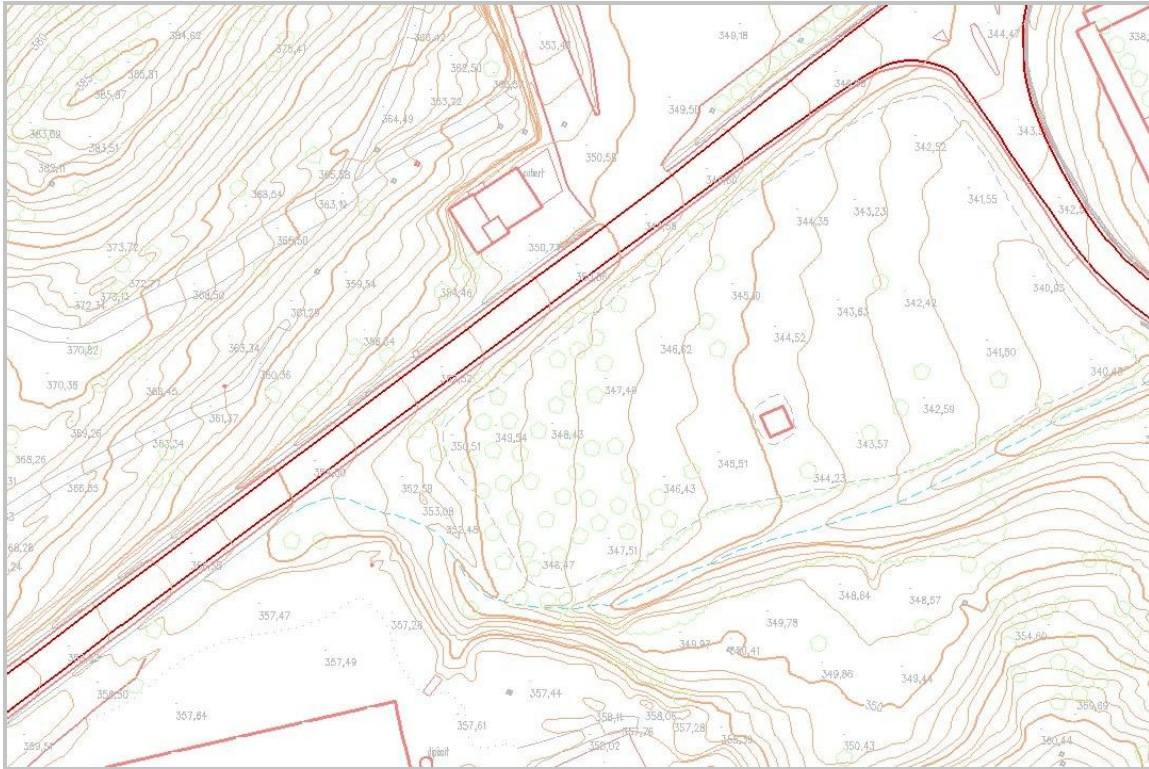


<b>CONCEPTE</b>	Altres carreteres asfaltades		<a href="#">COM_02</a>
Vies de comunicació asfaltades destinades a la circulació d'automòbils de les quals s'exclouen les catalogades com a autopistes o autovies.			
<b>GEOMETRIA</b>	Línia		
<b>TIPUS</b>	<ul style="list-style-type: none"> <li>• <b>Altres carreteres asfaltades amb línia de trencament del pendent</b> Es consideren línies de trencament del pendent.</li> <li>• <b>Altres carreteres asfaltades elevades</b> Situades sobre ponts o altres construccions. Es consideren també línies de trencament del pendent.</li> </ul>		
<b>FASE</b>	<b>MÈTODE D'OBTENCIÓ I SELECCIÓ</b>	<b>ALTITUD</b>	
Restitució	<p>Es capturen pels marges definits per les línies de pintura que limiten la calçada; quan no existeixen línies de pintura, es capturen pel límit del paviment.</p> <p>En cap cas no es recullen les línies de pintura que separen els carrils o els zebrats interiors als illots o llàgrimes.</p> <p>En zones de muntanya amb vegetació abundant és possible que els vials només siguin visibles en part del recorregut. En aquests casos s'intenta interpretar el traçat de manera que sigui el més continu possible.</p> <p>Les línies queden interrompudes en els trams on els marges no són visibles perquè hi ha un pont, un peatge o un túnel.</p> <p>Els vials asfaltats que travessen a gual un curs fluvial, un estany o un embassament es capturen continus.</p> <p>Quan hi ha encreuaments al mateix nivell amb altres vials asfaltats, autopistes o autovies els marges es tallen i queden connectats.</p> <p>En zones de bona visibilitat, la diferència d'altitud entre un punt d'una carretera asfaltada i un d'una corba de nivell que coincideixin en coordenades X,Y no serà superior als 15 centímetres a escala 1:1 000 i 30 centímetres a escala 1:2 000.</p> <p>Aquest element té més prioritat que el camp d'esports i menys que els elements del grup <i>vegetació - usos del sòl</i>, llevat del límit de la zona de conreu.</p> <p>Generalment, dins d'un nucli urbà els vials asfaltats es tracten com un carrer. Només es capturen com a <b>altres carreteres asfaltades</b>, seguint les prioritats establertes, les que hi arriben de fora el nucli i queden delimitades pels mateixos elements que fora del nucli.</p> <p>On s'acaben els vials asfaltats cal recollir límit de paviment.</p>	Sobre la pintura o paviment.	
Revisió de camp	Dins dels nuclis urbans es consideren com un carrer més.		
Edició	S'incorpora la informació de la minuta de camp.		
<b>MODEL ELEVACIONS</b>	<ul style="list-style-type: none"> <li>• <b>Altres carreteres asfaltades amb línia de trencament del pendent</b> S'usen per a la generació del model d'elevacions del terreny (MET), del model d'elevacions de superfícies (MES) i del model d'elevacions per a rectificar ortofoto estricta (MES TRUE ORTO).</li> <li>• <b>Altres carreteres asfaltades elevades</b></li> </ul>		

S'usen per a la generació del model d'elevacions de superfícies (MES) i del model d'elevacions per a rectificar ortofoto estricta (MES TRUE ORTO).

## GRÀFICS



En el detall següent s'observa que la superposició d'elements (tanca de protecció vial i carretera) pot dificultar la visualització simultània d'ambdós elements.





**EXEMPLES**



**OBSERVACIONS**



Quan no existeixen les línies de pintura es captura la carretera pel límit del paviment.



**EXEMPLES****OBSERVACIONS**

En aquest cas s'utilitza la línia de pintura per delimitar la calçada.

El tram de carretera abandonat no es captura com a carretera.