

CONCEPTE	Línia de forma	MED_06
<p>Línia que ressegueix els punts on hi ha un canvi bruscat del pendent, i que no queda recollida per cap altre element planimètric que es consideri línia de trencament del pendent o per cap línia de trencament del pendent, i que es necessària per a generar correctament el model d'elevacions.</p>		
GEOMETRIA	Línia, polígon	
TIPUS	<ul style="list-style-type: none"> <li data-bbox="534 555 1465 728"> <p>• Línia de forma sobre el terreny</p> <p>Línia que es recull sobre el terreny i paral·lela a elements planimètrics que representin volums superiors a 0.5 metre d'alçada, a una distància de 20 centímetres a escala 1:1 000 i a 40 centímetres a escala 1:2 000. No s'ha de recollir pels elements poligonals.</p> <li data-bbox="534 734 1465 974"> <p>• Línia de forma elevada</p> <p>Línia que es recull paral·lela a ponts, pontons i altres elements elevats, a l'alçada del tauler o de la construcció sobre la que hi ha l'element elevat, i a una distància de 20 centímetres a escala 1:1 000 i a 40 centímetres a escala 1:2 000. No s'ha de recollir pels elements poligonals.</p> <p>S'usa per a la generació del model d'elevacions de superfícies (MES) i del model d'elevacions per a rectificar ortofoto estricta (MES TRUE ORTO).</p> <li data-bbox="534 1003 1465 1265"> <p>• Línia de forma sobre construcció</p> <p>Línia que es recull paral·lela a elements planimètrics construïts sobre altres elements, generalment edificacions, i que representin volums superiors a 0.5 metre d'alçada. Es recull a una distància de 20 centímetres a escala 1:1 000 i a 40 centímetres a escala 1:2 000, i a l'alçada de la construcció inferior. No s'ha de recollir pels elements poligonals.</p> <p>S'usa només per a la generació del model d'elevacions per a rectificar ortofoto estricta (MES TRUE ORTO).</p> <li data-bbox="534 1294 1465 1489"> <p>• Línia de forma perimetral sobre el terreny</p> <p>Polígon que delimita la zona on es generaran els models d'elevacions. Es recull sobre el terreny, donant un punt sobre els extrems dels elements lineals que es troben sobre el límit de la zona del projecte. S'afegeixen, si cal, punts per adaptar la línia al terreny.</p> 	
<p>FASE</p> <p>Restitució</p> <p>Edició</p>	<p>MÈTODE D'OBTENCIÓ I SELECCIÓ</p> <p>Es restitueixen de manera que no hi hagi encreuaments amb corbes de nivell, amb línies de trencament del pendent, amb elements planimètrics recollits sobre el terreny o amb altres línies de forma, quan la diferència entre les alçades d'ambdós elements és superior a 25 centímetres a escala 1:1 000 i 50 centímetres a escala 1:2 000.</p> <p>Es té cura de que no hi hagi encreuaments a diferent alçada entre elles, i es verifica que, o bé estan connectades, o bé hi ha una distància aproximada de 20 centímetres entre un extrem d'una línia de trencament del pendent i una altra.</p>	<p>ALTITUD</p> <p>La indicada per cada tipus.</p> <p>La indicada per cada tipus.</p>

**MODEL
ELEVACIONS**

- **Línia de forma sobre el terreny**

S'usa per a la generació del model d'elevacions del terreny (MET), del model d'elevacions de superfícies (MES) i del model d'elevacions per a rectificar ortofoto estricta (MES TRUE ORTO).

- **Línia de forma elevada**

S'usa per a la generació del model d'elevacions de superfícies (MES) i del model d'elevacions per a rectificar ortofoto estricta (MES TRUE ORTO).

- **Línia de forma sobre construcció**

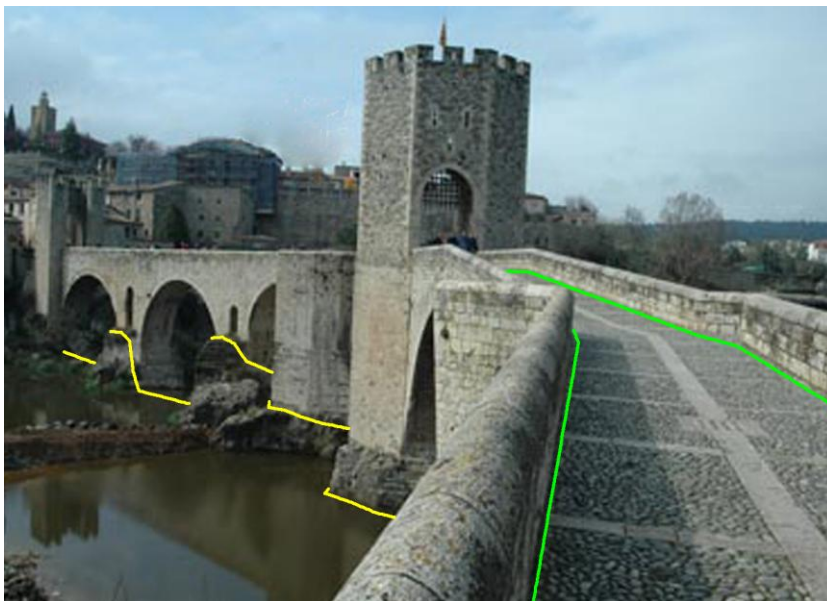
S'usa per a la generació del model d'elevacions per a rectificar ortofoto estricta (MES TRUE ORTO).

- **Línia de forma perimetral sobre el terreny**

S'usa per a la generació del model d'elevacions del terreny (MET), del model d'elevacions de superfícies (MES) i del model d'elevacions per a rectificar ortofoto estricta (MES TRUE ORTO).

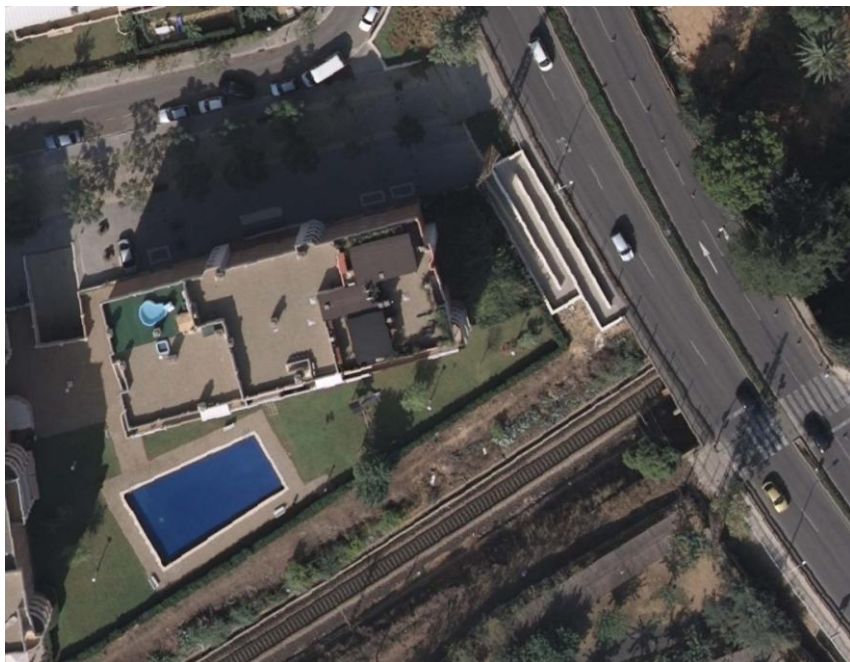
GRÀFICS

EXEMPLES



OBSERVACIONS

En aquest pont la línia de color verd indica per on es recull la **Línia de forma elevada**. La línia de color groc indica per on es recull la **Línia de forma sobre el terreny**.

EXEMPLES**OBSERVACIONS**

En aquesta imatge la línia de color verd indica per on es recull la **Línia de forma elevada**. La línia de color groc indica per on es recull la **Línia de forma sobre el terreny**.