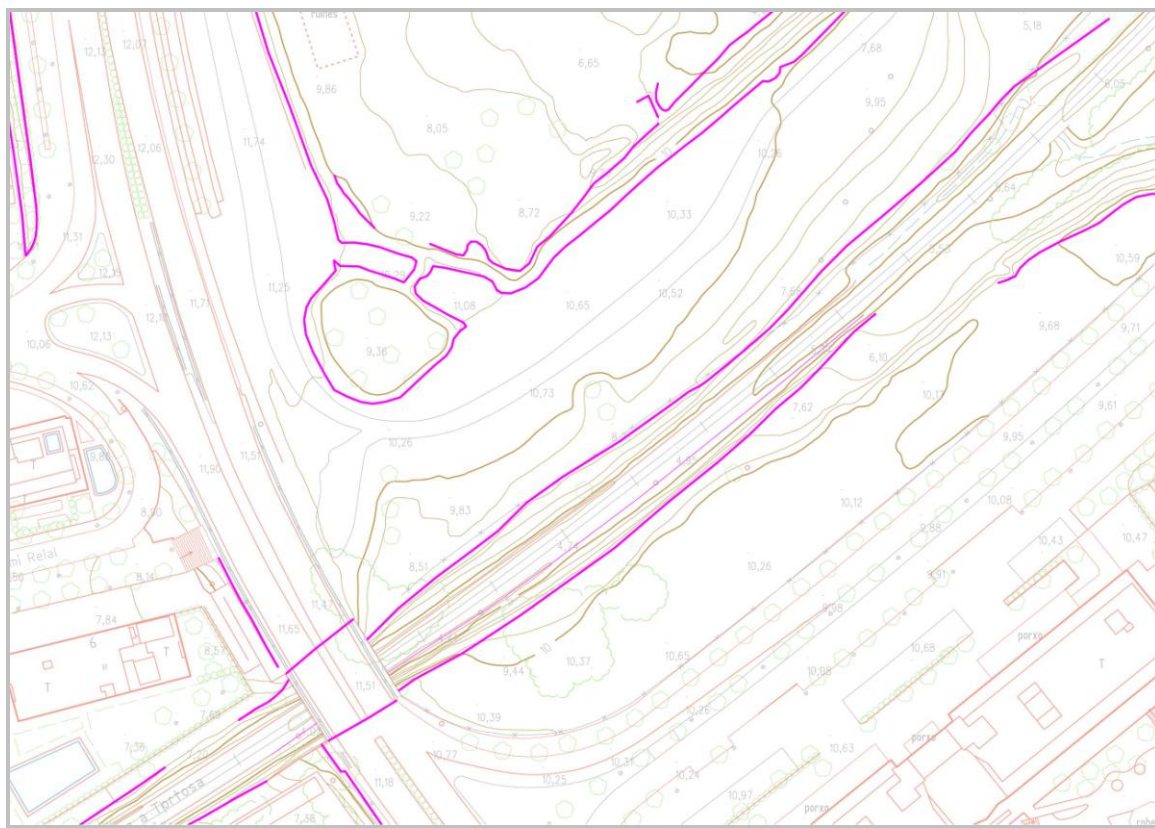
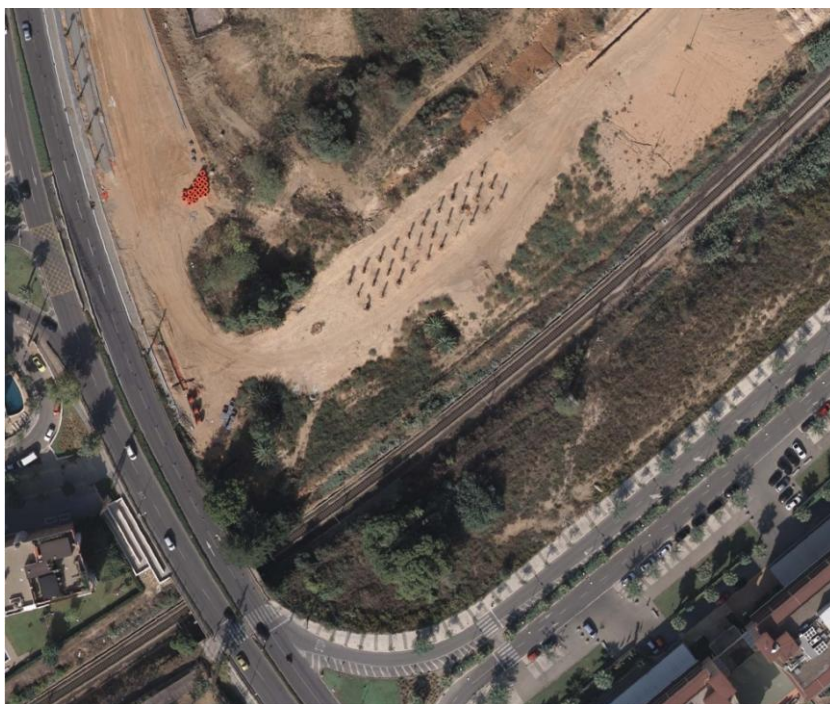


<b>CONCEPTE</b>	Línia de trencament del pendent		MED_05
Línia que ressegueix els punts del terreny on hi ha un canvi bruscat del pendent.			
<b>GEOMETRIA</b>	Línia		
<b>TIPUS</b>	<ul style="list-style-type: none"> <li>• <b>Línia de trencament del pendent</b> Visible en el model estereoscòpic</li> <li>• <b>Línia de trencament del pendent oculta</b> No visible en el model estereoscòpic, per exemple sota els ponts o pontons. però necessària per donar continuïtat al model d'elevacions.</li> </ul>		
<b>FASE</b>	<b>MÈTODE D'OBTENCIÓ I SELECCIÓ</b>	<b>ALTITUD</b>	
Restitució	<p>Es recullen on el terreny no queda recollit per cap altre element planimètric, com per exemple crestes, pendissos, talussos o tàlvegs on no es recull el curs fluvial.</p> <p>Es restitueixen de manera que no hi hagi encreuaments amb corbes de nivell, amb línies de forma, amb elements planimètrics recollits sobre el terreny o amb altres línies de trencament del pendent, quan la diferència entre les alçades d'ambdós elements és superior a 25 centímetres a escala 1:1 000 i 50 centímetres a escala 1:2 000.</p> <p>No cal recollir-los si el canvi del pendent queda recollit per un element planimètric que es consideri també línia de trencament del pendent.</p>	Sobre el terreny.	
Edició	Es té cura de que no hi hagi encreuaments a diferent alçada entre elles, i es verifica que, o bé estan connectades, o bé hi ha una distància aproximada de 20 centímetres entre un extrem d'una línia de trencament del pendent i una altra.	Sobre el terreny.	
<b>MODEL ELEVACIONS</b>	<ul style="list-style-type: none"> <li>• <b>Línia de trencament del pendent</b> S'usa per a la generació del model d'elevacions del terreny (MET), del model d'elevacions de superfícies (MES) i del model d'elevacions per a rectificar ortofoto estricta (MES TRUE ORTO).</li> <li>• <b>Línia de trencament del pendent oculta</b> S'usa per a la generació del model d'elevacions del terreny (MET).</li> </ul>		

### GRÀFICS



**EXEMPLES**



**OBSERVACIONS**