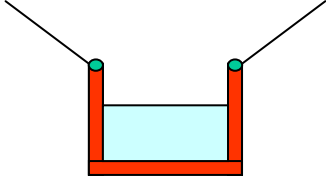
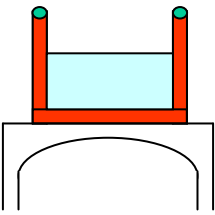
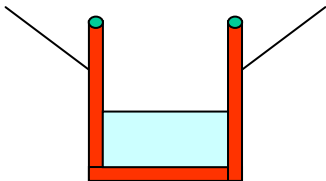
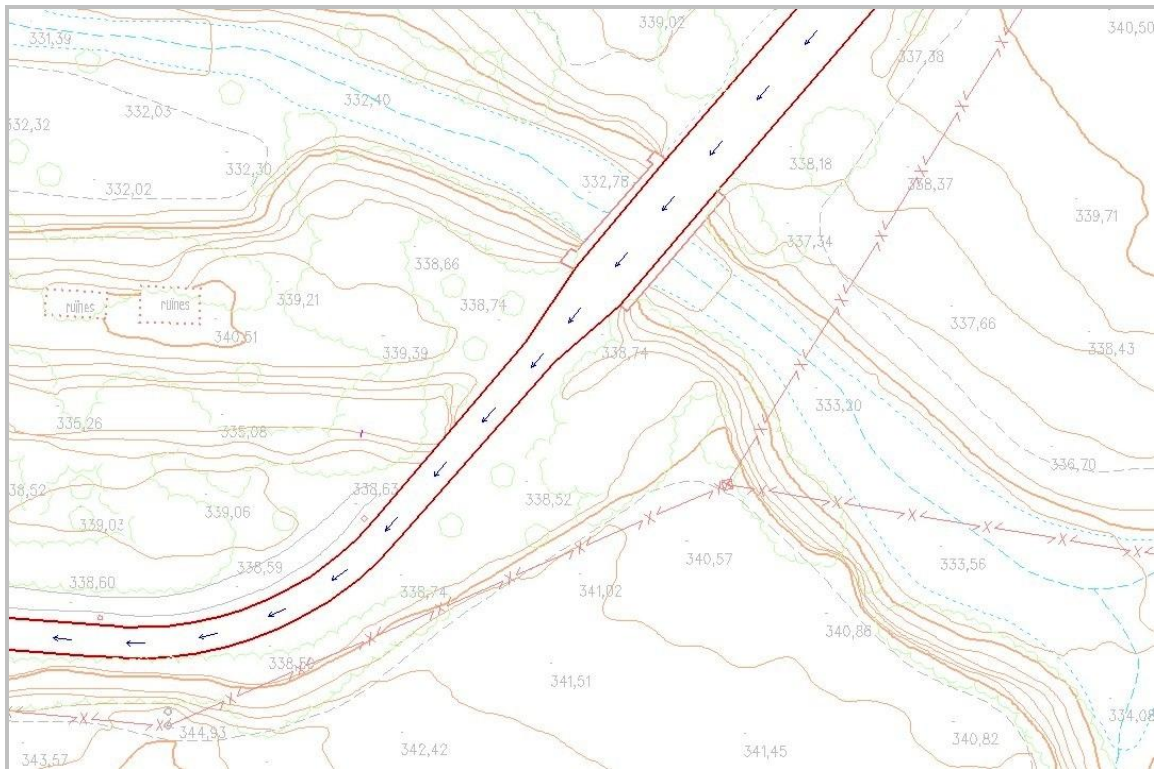


<b>CONCEPTE</b>	Canal d'obra		<a href="#">HID_06</a>
<p>Construcció d'obra, a cel obert, destinada a transportar o contenir aigua de rius, embassaments, estanys o conduccions subterrànies amb finalitats de reg, navegació, drenatge o industrials.</p>			
<b>GEOMETRIA</b>	Línia orientada		
<b>TIPUS</b>	<ul style="list-style-type: none"> <li>• <b>Canal d'obra (marge) amb línia de trencament del pendent</b> Marge del canal construït sobre el terreny. Es considera línia de trencament del pendent. </li> <li>• <b>Canal d'obra (marge) elevat</b> Marge del canal construït sobre un altre element. Es considera línia de trencament del pendent. Si cal per modelar les elevacions, ha de dur una <b>línia de forma elevada</b> al peu del canal si està sobre un pont o sobre un altre element. </li> <li>• <b>Canal d'obra (marge) sense línia de trencament del pendent</b> Marge del canal construït sobre el terreny. No es considera línia de trencament del pendent. </li> <li>• <b>Eix de canal d'obra</b> Eix del canal. No es considera línia de trencament del pendent.</li> </ul>		
<b>FASE</b>	<b>MÈTODE D'OBTENCIÓ I SELECCIÓ</b>	<b>ALTITUD</b>	
Restitució	<p>Es captura pels marges i l'eix, en el sentit del corrent d'aigua. Només es capturen els d'amplada igual o superior a 1 mil·límetre a l'escala de representació, la resta es consideren <b>séquia</b>.</p> <p>Aquest element pot quedar interromput per ponts, pontons, edificis i construccions, com les comportes.</p> <p>En els aqüeductes s'ha de capturar una línia de <b>Pont i pas elevat</b> paral·lela a la part exterior del canal, i a una distància de 20 centímetres.</p>	<p>Els marges sobre la construcció.</p> <p>L'eix sobre l'aigua o la dels marges.</p>	

**MODEL  
ELEVACIONS**

- **Canal d'obra (marge) amb línia de trencament del pendent**  
S'usa per a la generació del model d'elevacions del terreny (MET), del model d'elevacions de superfícies (MES) i del model d'elevacions per a rectificar ortofoto estricta (MES TRUE ORTO).
- **Canal d'obra (marge) elevat**  
S'usa per a la generació del model d'elevacions de superfícies (MES) i del model d'elevacions per a rectificar ortofoto estricta (MES TRUE ORTO).
- **Canal d'obra (marge) sense línia de trencament del pendent**  
No s'usa per a la generació del model d'elevacions.
- **Eix de canal d'obra**  
No s'usa per a la generació del model d'elevacions.

**GRÀFICS**

**EXEMPLES**



**OBSERVACIONS**