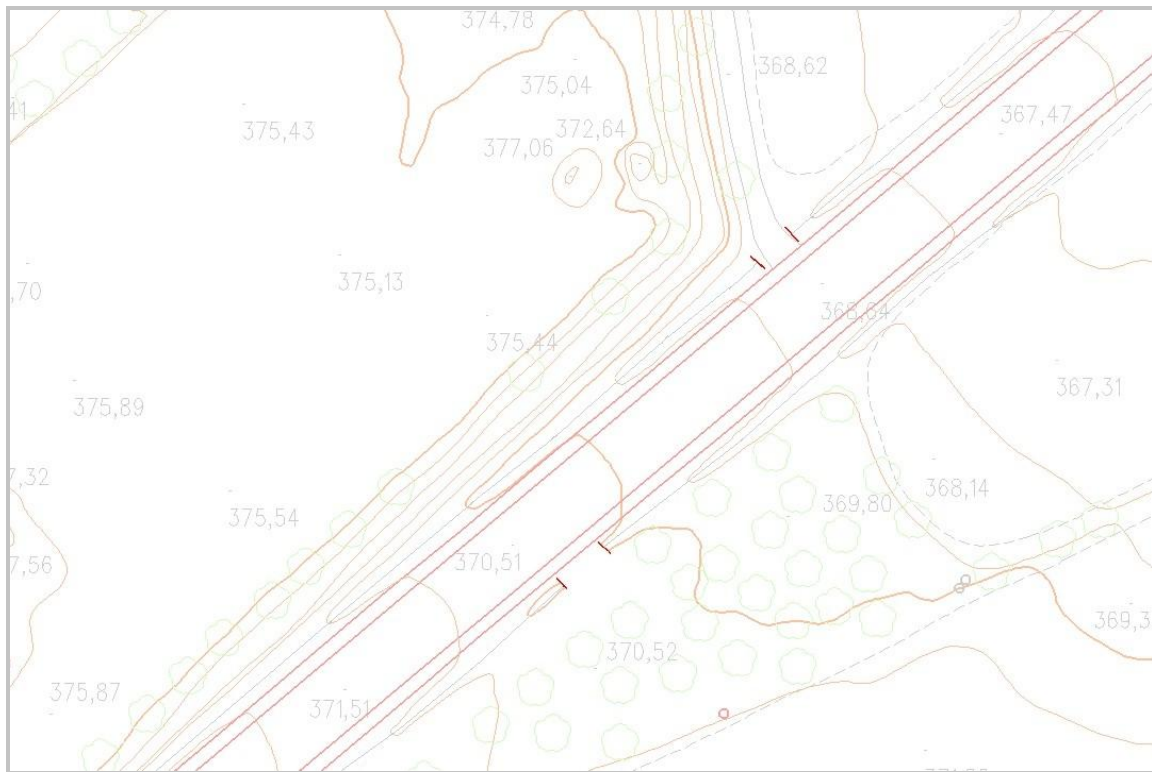


<b>CONCEPTE</b>	Pontó		<a href="#">COM_14</a>
<p>Construccions de mides inferiors a un pont que permeten travessar un curs fluvial, un desguàs o una canalització. Són de longitud igual o inferior a 5 metres i alçada igual o inferior a 3 metres.</p>			
<b>GEOMETRIA</b>	Línia		
<b>TIPUS</b>	<ul style="list-style-type: none"> <li>• <b>Pontó amb línia de trencament del pendent</b> Es consideren línies de trencament del pendent. Si cal per modelar les elevacions, han de dur una <b>línia de forma sobre el terreny</b> al peu, sobre el terreny.</li> <li>• <b>Pontó sense línia de trencament del pendent</b> No es consideren línies de trencament del pendent.</li> </ul>		
<b>FASE</b>	<b>MÈTODE D'OBTENCIÓ I SELECCIÓ</b>	<b>ALTITUD</b>	
Restitució	Es capturen pel perímetre de la construcció. Sota els pontons no s'ha de recollir cap element.	Sobre la construcció.	
<b>MODEL ELEVACIONS</b>	<ul style="list-style-type: none"> <li>• <b>Pontó amb línia de trencament del pendent</b> S'usen per a la generació del model d'elevacions del terreny (MET), del model d'elevacions de superfícies (MES) i del model d'elevacions per a rectificar ortofoto estricta (MES TRUE ORTO).</li> <li>• <b>Pontó sense línia de trencament del pendent</b> No s'usen per a la generació del model d'elevacions.</li> </ul>		

**GRÀFICS**



**EXEMPLES**



**OBSERVACIONS**

L'alçada de la construcció es troba al mateix nivell que el terreny. Es recull com a **Pontó amb línia de trencament del pendent**



**EXEMPLES**

**OBSERVACIONS**

