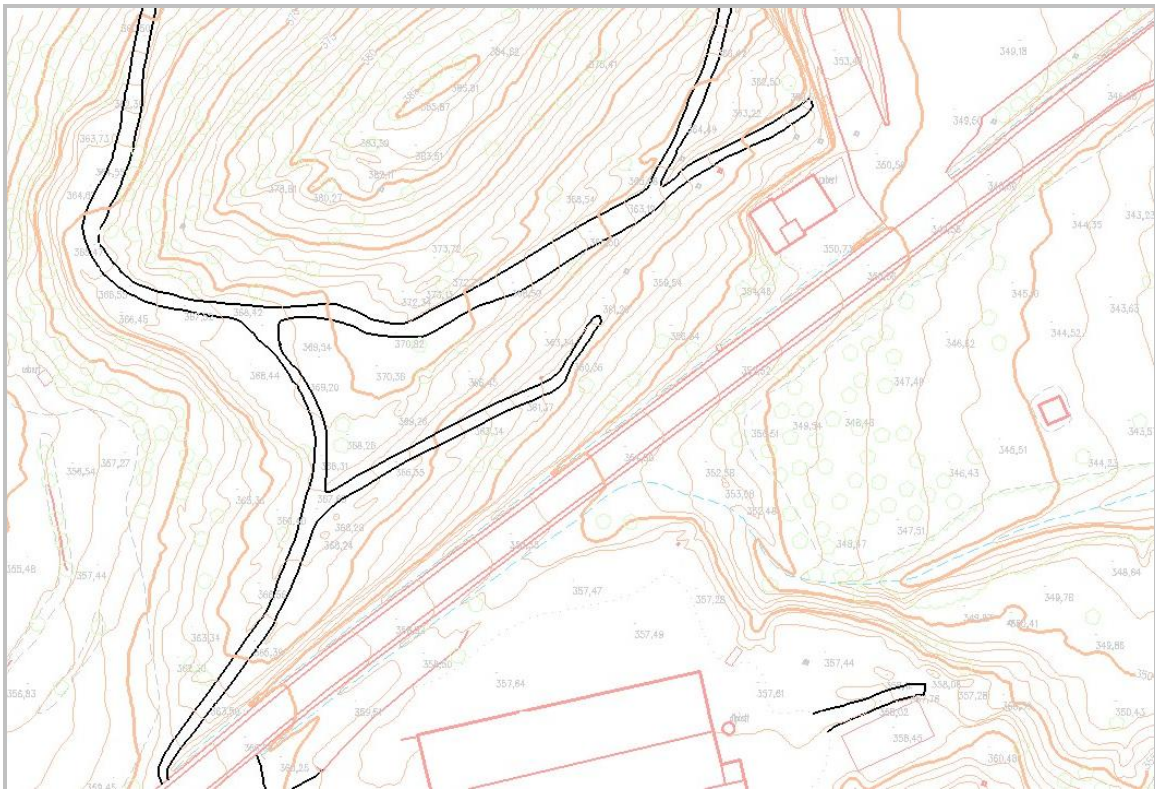
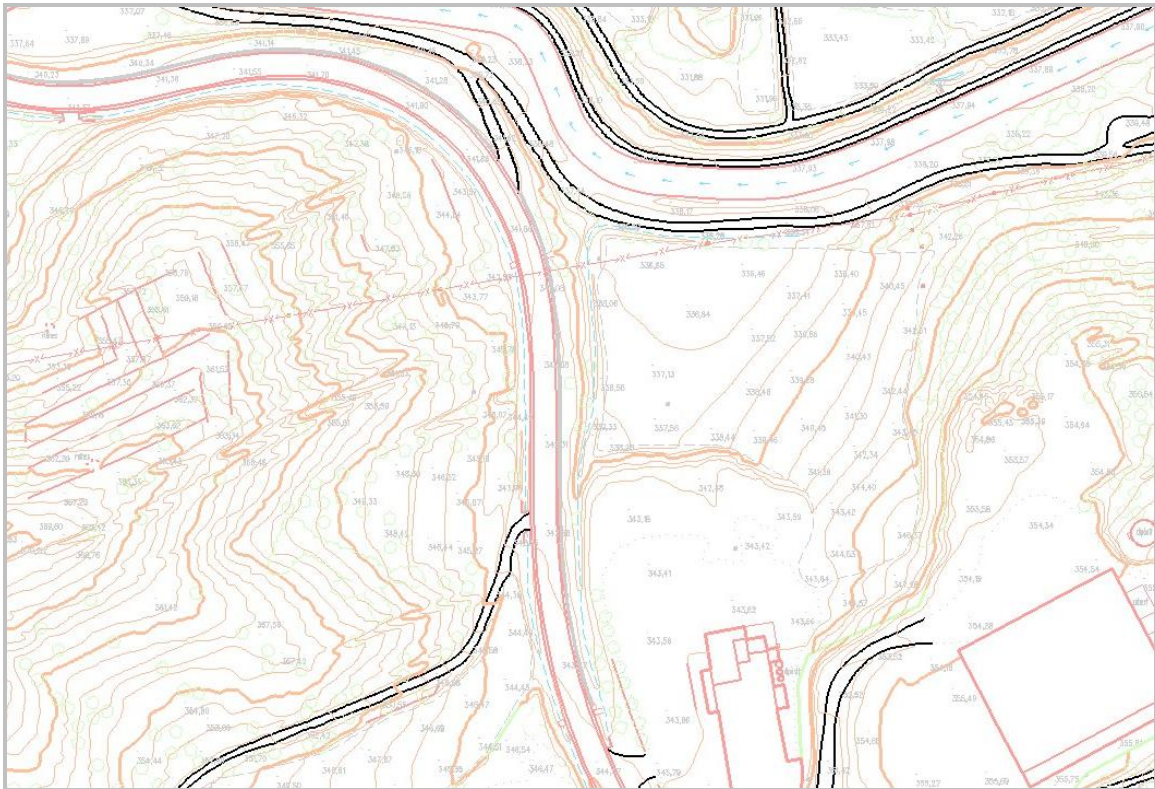


CONCEPTE	Camí i pista forestal	COM_04
<p>Vies de comunicació sense asfaltar que permeten la circulació d'automòbils i tenen una amplada superior a 1,5 metres.</p>		
GEOMETRIA	Línia	
TIPUS	<ul style="list-style-type: none"> • Camins i pistes forestals amb línia de trencament del pendent Es consideren línies de trencament del pendent. • Camins i pistes forestals elevats Situats sobre ponts o altres construccions. Es consideren també línies de trencament del pendent. 	
FASE	MÈTODE D'OBTENCIÓ I SELECCIÓ	ALTITUD
Restitució	<p>Es capturen els marges pels límits de la zona on es pot circular.</p> <p>Aquest element té menys prioritat que els elements del grup <i>vegetació - usos del sòl</i>, llevat del límit de conreu.</p> <p>Quan hi ha encreuament al mateix nivell amb altres vials els marges dels camins queden tallats i connectats al marge més proper del vial asfaltat; si l'encreuament és amb altres camins els marges es tallen i queden connectats.</p> <p>En zones de muntanya amb vegetació abundant és possible que els vials només siguin visibles en part del recorregut. En aquests casos s'intenta interpretar el traçat i si no és possible es deixen oberts.</p> <p>Les línies queden interrompudes en els trams on els marges no són visibles perquè hi ha un pont o un túnel.</p> <p>A l'interior de pedreres, esplanades, i zones de moviment de terres, només es recullen els camins que es considerin estables.</p> <p>En zones de bona visibilitat, la diferència d'altitud entre un punt d'un camí i un d'una corba de nivell que coincideixin en coordenades X,Y no serà superior als 15 centímetres a escala 1:1 000 i 30 centímetres a escala 1:2 000.</p> <p>Quan s'arriba al final d'un camí, si no connecta amb algun altre element com límit de conreu, esplanada de terra, pontó, camí, etc. s'uneixen ambdós marges de manera que quedi tancat.</p> <p>Generalment, dins d'un nucli urbà els camins es tracten com un carrer.</p>	Sobre el terreny.
Revisió de camp	Dins dels nuclis urbans es consideren com un carrer més.	
Edició	S'incorpora la informació de la minuta de camp.	
MODEL ELEVACIONS	<ul style="list-style-type: none"> • Camins i pistes forestals amb línia de trencament del pendent S'usen per a la generació del model d'elevacions del terreny (MET), del model d'elevacions de superfícies (MES) i del model d'elevacions per a rectificar ortofoto estricta (MES TRUE ORTO). • Camins i pistes forestals elevats S'usen per a la generació del model d'elevacions de superfícies (MES) i del model d'elevacions per a rectificar ortofoto estricta (MES TRUE ORTO). 	

GRÀFICS



EXEMPLES

OBSERVACIONS

